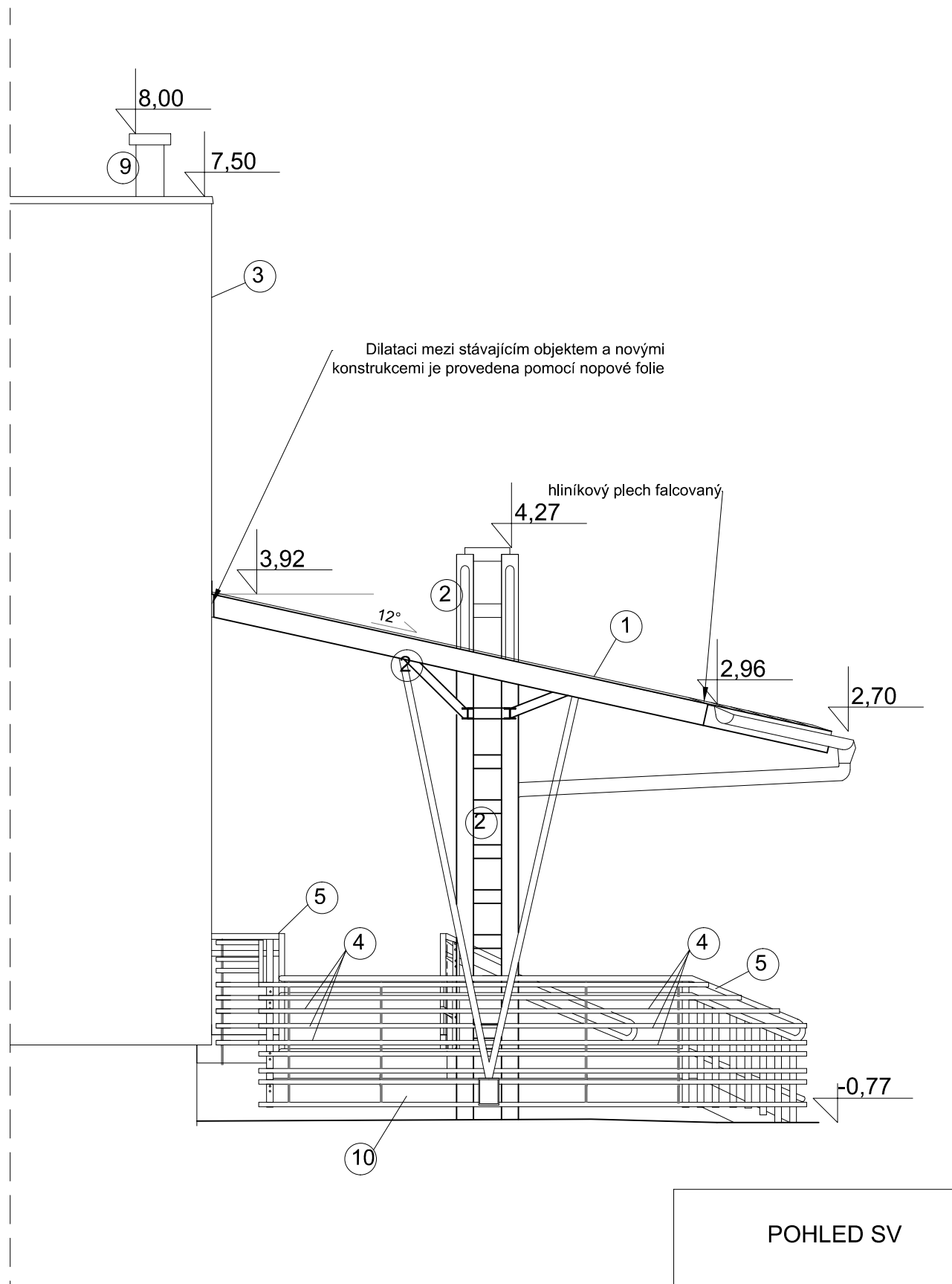


POHLED JZ



POHLED SV

- 1 STŘEŠNÍ KRYTINA falcovaný plech
- 2 OCELOVÁ KONSTRUKCE
- 3 STÁVAJÍCÍ OMÍTKA
- 4 DŘEVĚNÉ HOBLOVANÉ PRVKY-lazurovací lak, přírodní odstín dřeva světlý
- 5 OCELOVÉ ZÁBRADLÍ
- 6 SCHODIŠTĚ kamenný žulový obklad s protiskluzným zdrsněným povrchem
- 7 STÁVAJÍCÍ OKNA
- 8 NOVÉ AUTOMATICKÉ DVEŘE
- 9 NOVÁ VÝFUKOVÁ HLAVICE POZINKOVANÝ PLECH
- 10 ROŠTOVÁ OCELOVÁ RAMPA
- 11 NOVÝ OTVOR 400x250 přívod vzduchu k rekuperační jednotce v stávající kuřárně (ve vnější stěně stávajícího objektu)
- 12 STÁVAJÍCÍ VENTILAČNÍ OTVOR ZAZDÍT A ZATEPLIT minerální vlnou (ve vnější stěně stávajícího objektu)

NA TENTO PROJEKT JE POTŘEBA V DALŠÍM STUPNI ZPRACOVAT REALIZAČNÍ DOKUMENTACI A VÝROBNÍ DOKUMENTACI NA OCELOVOU KONSTRUKCI

Vypracoval :	Mgr Ing. Arch. Anna Czajka anatelier architektura design, Dolní Lomná 052, 739 93 Jablunkov +420 739 027 488, atelier@anatelier.eu	Datum :	02.2017
Investor :	<b>SOCIÁLNÍ SLUŽBY MĚSTA TRNCE</b> příspěvková organizace Habrová 302, 739 61 Trinec-Dolní Lúžná	Měřítko :	1 : 50
Místo stavby :	Habrová 302, 739 61 Trinec-Dolní Lúžná, K.ú 558/1, 558/2	Formát :	A2
Stupeň dokumentace :	PROJEKT PRO VYDÁNÍ SPOLEČNÉHO ÚZEMNÍHO ROZHODNUTÍ A STAVEBNÍHO POVOLENÍ	Název stavby:	Přístavba roštové zastřešené rampy a vstupní schodiště, ventilace kuřárny.
Obsah :	POHLED SV, JZ	Číslo výkresu :	Po02